

## CATÁLOGO DO ITEM IMPORTADO

### Pleito de Inclusão de Ex-Tarifário

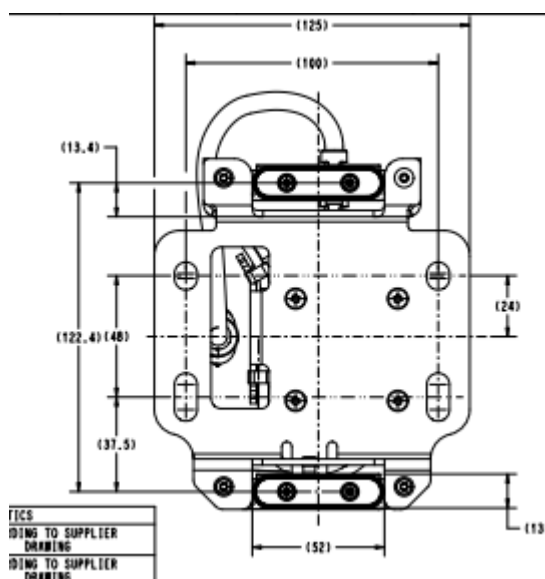
*- não confidencial, todo em português, no máximo 3 páginas, orientação retrato, sem qualquer indício que identifique a empresa pleiteante -*

Número de Controle SDIC	NCM	Sugestão de descrição do ex-Tarifário (item II – c. da Ficha Técnica – Excel)
F319-22I	9026.20.90	Sensor, contendo estrutura de bronze e cabo, com tensão de entrada de 5 V e tensão de saída de 0,1 V a 4,9 V, corrente máxima de 40 mA, com conector de até 4 vias, temperatura de operação entre -40 a 75 graus Celsius, cabo de comprimento máximo de até 300 mm, para fabricação de sistema elétrico ou eletrônico, com aplicação em máquinas agrícolas autopropulsadas.

#### 1. Especificações técnicas detalhadas da autopeça:

- Contendo estrutura de bronze e cabo;
- Tensão de entrada de 5 V;
- Tensão de saída de 0,1 V a 4,9 V;
- Corrente máxima de 40 mA;
- Conector de até 4 vias;
- Temperatura de operação entre -40 a 75 graus celsius;
- Cabo de comprimento máximo de 300 mm.

#### 2. Imagens da autopeça importada e/ou desenho esquemático:



#### 3. Aplicação do item importado:

Aplicado em máquinas agrícolas autopropulsadas

#### 4. Função do item importado no produto fabricado pela empresa pleiteante do ex-tarifário:

Com função de medir a pressão de fluidos